



El ordenador ELISTAR

La estación ELISTAR esta controlada por un cuadro electrónico, que esta conectado al ordenador central ELISTAR

El cuadro electrónico gestiona la identificación y las señales de entrada y salida, necesarias para el funcionamiento de la estación.

El ordenador central ELISTAR puede gestionar hasta 48 estaciones y guardar la información de 3000 cerdas

El granjero dialoga con el ordenador ELISTAR a través de un PC con entorno Windows para:

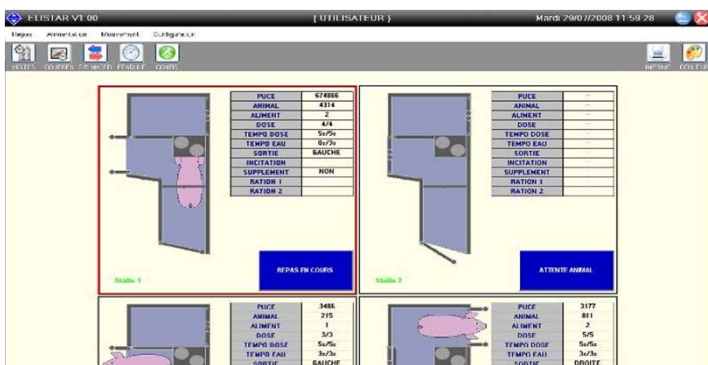
- Programación, visualización e impresión de datos
- Comunicación a larga distancia por modem
- Copias de seguridad de larga duración sobre memoria flash o CD

Seguimiento en tiempo real

En la pantalla del ordenador aparece la imagen de 6 estaciones

Cada estación está representada por una imagen en la que se muestra:

- La posición de cada puerta
- El estado de cada sensor
- Numero de la cerda
- Todos los datos de la cerda



Gestión de las cerdas

Se efectúa por banda y por grupo (primerizas, primíparas, multiparas,...)

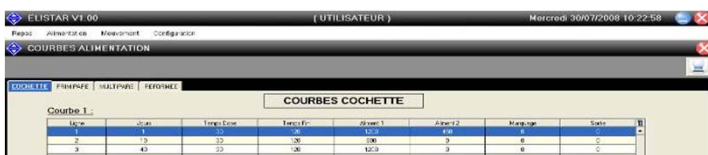
Permite consultar o programar rápidamente los datos comunes a un lote de cerdas.



Gestión de parámetros

Las curvas parametrizables permiten hacer evolucionar automáticamente:

- La ración diaria
- La velocidad de alimentación
- Programación avanzada de:
 - Marcaje y selección



Advertencias

Las advertencias aparecen en colores, que permiten advertir rápidamente sobre la pantalla, a las cerdas que tienen alguna anomalía

Es muy fácil de visualizar o imprimir una lista con las cerdas que requieren un seguimiento particular



Configuraciones posibles

Grupos estáticos

Estación con una sola puerta de salida

Grupos dinámicos

Para separar a las cerdas seleccionadas del grupo tenemos dos opciones:

Estación con puerta de selección

Cada estación tiene su propia puerta de salida con selección

Estación con basillo de selección

Varias estaciones están conectadas a un pasillo en el que está instalada la puerta de selección

