

La nueva reglamentación que entra en vigor el próximo 2013, no permite que las cerdas estén en jaulas

Para trabajar con las cerdas en grupos, la utilización de una identificación electrónica y una estación de alimentación automática, permite distribuir una ración adaptada a cada cerda y gestionar fácilmente los movimientos de estas.

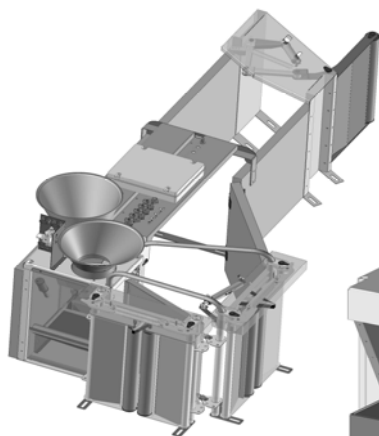


La estación ELISTAR es la que hará lo mejor para las cerdas y el granjero

Aprovechando la experiencia de más de 20 años trabajando con cerdas en grupo, ACEMO a puesto a punto la nueva estación ELISTAR, con más prestaciones y las últimas tecnologías.

Elementos mecánicos

Comedero con tapa



La puerta del comedero aumenta la capacidad de la estación y la fiabilidad de la alimentación. La puerta solo permite el acceso al comedero si la cerda no ha consumido la totalidad de la ración.

Impide que otras cerdas coman la ración sobrante y evita entradas inútiles a la estación.

La estación ELISTAR esta concebida para que la cerda se sienta bien, que pueda entrar y salir con facilidad y comer tranquilamente sin que sea molestada por las demás

La estación ELISTAR está construida con una estructura robusta para resistir a las cerdas y al tiempo

Los elementos principales, puerta de entrada, puertas de salida, dosificador, son elementos soldados y galvanizados en caliente. Los laterales son de plástico alveolar de 50 mm. Todas las fijaciones al suelo son de acero inoxidable

Distribución de alimento

La estación ELISTAR esta equipada con un sistema muy preciso de dosificación tanto en seco como en sopa.

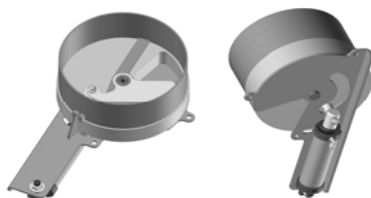
La dosificación del alimento en seco se hace en dosis de unos 100 gr

Se puede instalar un segundo dosificador para distribuir un segundo alimento o un suplemento. La distribución de sopa se hace en dosis de 0,5 l. La estación debe estar alimentada por una tubería por la cual circula continuamente sopa

Marcaje



Para destacar algunas cerdas en el grupo se puede instalar un equipo que pulveriza, líquido coloreado, sobre el dorso de la cerda.



Detector de celo

Un módulo con una antena, se instala en el patio del verraco.

Permite registrar el número y la duración de las visitas que cada cerda realiza al verraco. El programa ELISTAR gestiona los datos e informa al granjero de las cerdas que están en celo.

Identificación a la entrada

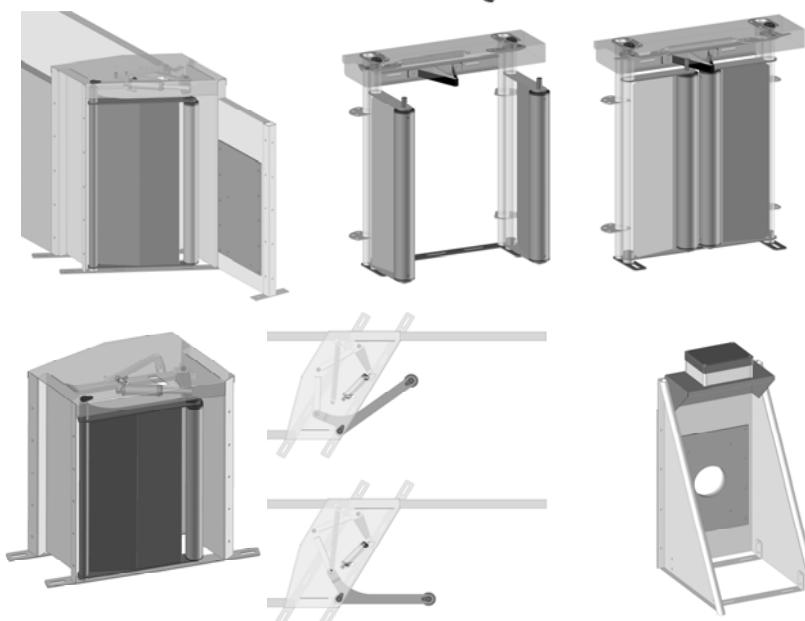
Para dar más agilidad al sistema se puede instalar una antena en la puerta de entrada. Con esta opción solo pueden acceder a la estación las cerdas con autorización.

Puerta de salida anti retorno

Cierre por 2 muelle helicoidales. Muy silenciosa y eficaz.

Puerta de entrada

Se cierra y asegura mientras la cerda come. Cuando la estación está libre, la puerta queda entreabierta.



El ordenador ELISTAR



La estación ELISTAR esta controlada por un cuadro electrónico, que esta conectado al ordenador central ELISTAR

El cuadro electrónico gestiona la identificación y las señales de entrada y salida, necesarias para el funcionamiento de la estación.

El ordenador central ELISTAR puede gestionar hasta 48 estaciones y guardar la información de 3000 cerdas

El granjero dialoga con el ordenador ELISTAR a través de un PC con entorno Windows para:

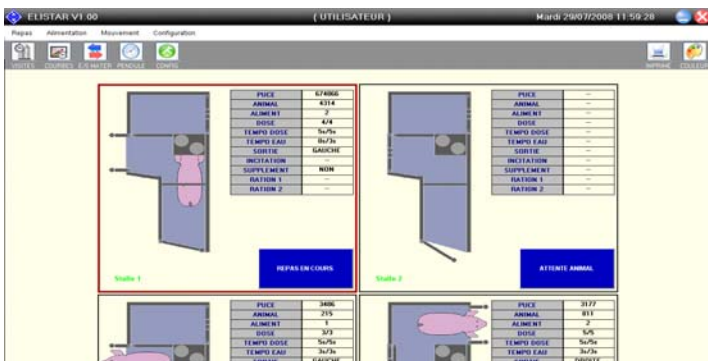
- Programación, visualización e impresión de datos
- Comunicación a larga distancia por modem
- Copias de seguridad de larga duración sobre memoria flash o CD

Seguimiento en tiempo real

En la pantalla del ordenador aparece la imagen de 6 estaciones

Cada estación está representada por una imagen en la que se muestra:

- La posición de cada puerta
- El estado de cada sensor
- Numero de la cerda
- Todos los datos de la cerda



Gestión de las cerdas

Se efectúa por banda y por grupo (primerizas, primíparas, multíparas,...)

Permite consultar o programar rápidamente los datos comunes a un lote de cerdas.



Gestión de parámetros

Las curvas parametrizables permiten hacer evolucionar automáticamente:

- La ración diaria
- La velocidad de alimentación
- Programación avanzada de:
 - Marcaje y selección



Advertencias

Las advertencias aparecen en colores, que permiten advertir rápidamente sobre la pantalla, a las cerdas que tienen alguna anomalía



Es muy fácil de visualizar o imprimir una lista con las cerdas que requieren un seguimiento particular

Configuraciones posibles

Grupos estáticos

Estación con una sola puerta de salida

Grupos dinámicos

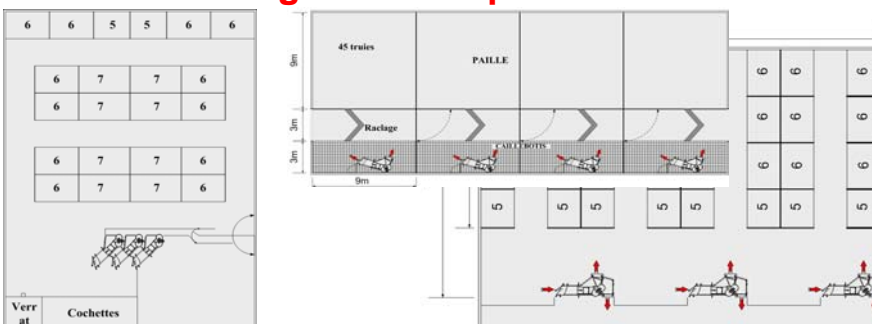
Para separar a las cerdas seleccionadas del grupo tenemos dos opciones:

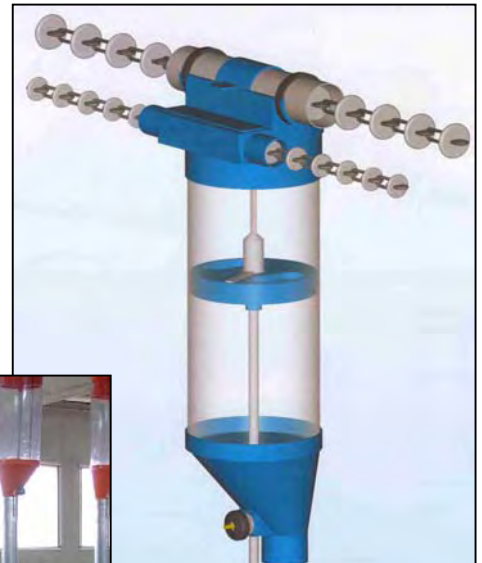
Estación con puerta de selección

Cada estación tiene su propia puerta de salida con selección

Estación con basillo de selección

Varias estaciones están conectadas a un pasillo en el que está instalada la puerta de selección





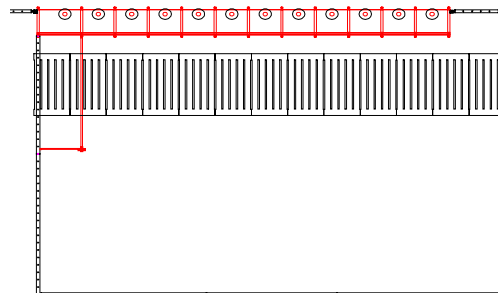
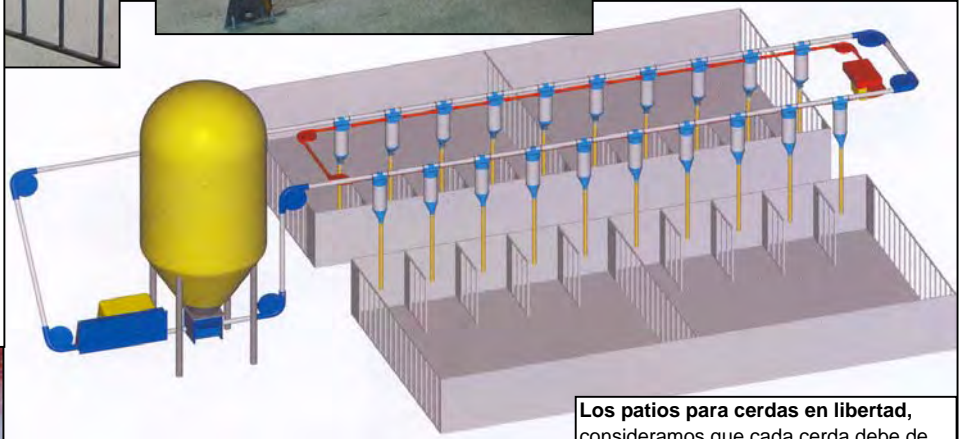
Nuestro dosificador tiene las siguientes ventajas:

- Líneas de descarga elevadas, permite el paso por debajo.
- Cuerpo dosificador desmontable.
- Fácil y simple regulación.
- Robusto.
- _el mismo modelo sirve para harina y granulado.
- Tubos de bajada de día. 60.

El sistema de dosificación por caída lenta.

Con este sistema hacemos caer lentamente el alimento, unos 100gr/minuto, de forma que todas las cerdas tengan tiempo de comer su ración.

El sistema consiste en instalar un dosificador para cada cerda, este dosificador se llena con un sistema normal de arrastre por cadena y la descarga se hace con otro sistema de arrastre independiente, cuando se pone en marcha el sistema de vaciado el alimento cae lentamente en cada comedero.



Los patios para cerdas en libertad, consideramos que cada cerda debe de tener su espacio individual para comer, resguardado con una separación, para que no sea molestada.

Los grupos es aconsejable que no sean mayores de 12 o 13 animales.

El nº de patios es interesante que sea suficientemente grande como para poder hacer grupos homogéneos de cerdas. Consideramos interesante tener una plaza para aislar para una cerda, por patio.